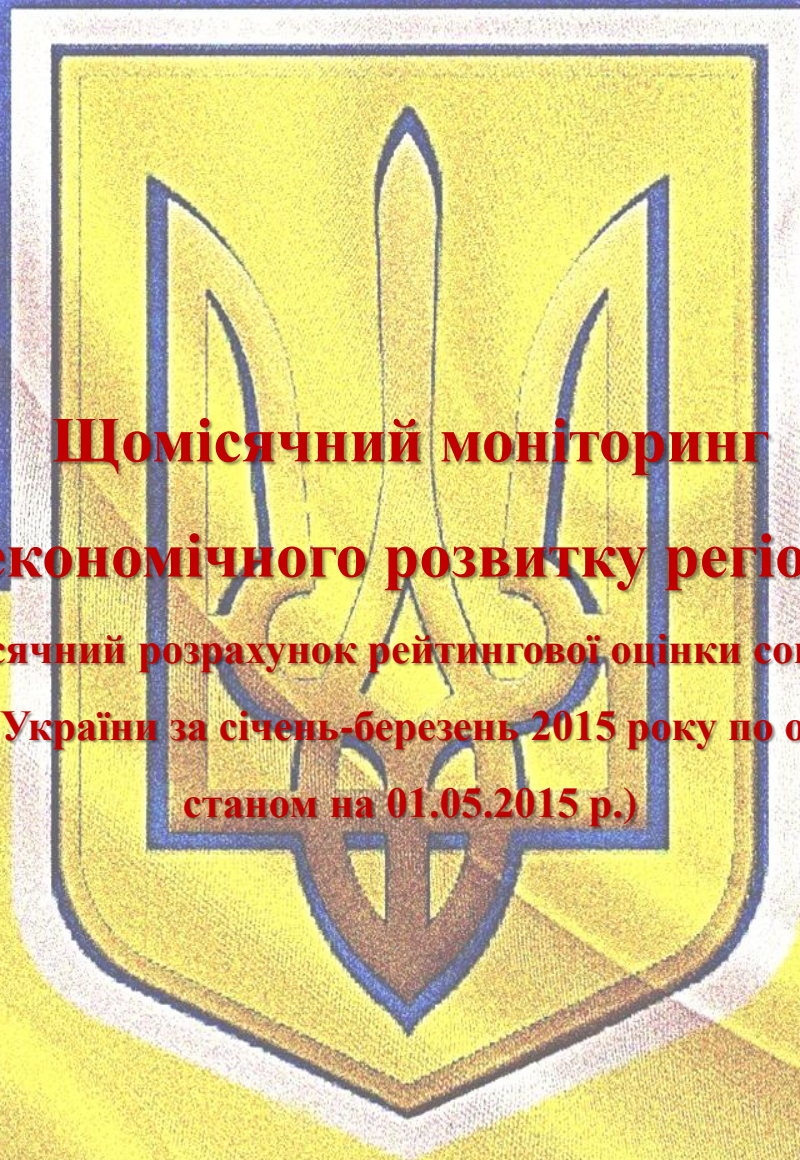


**НАУКОВО-ДОСЛІДНИЙ ЦЕНТР ІНДУСТРІАЛЬНИХ ПРОБЛЕМ РОЗВИТКУ
НАЦІОНАЛЬНОЇ АКАДЕМІЇ НАУК УКРАЇНИ**



Щомісячний моніторинг

соціально-економічного розвитку регіонів України

(Оперативний щомісячний розрахунок рейтингової оцінки соціально-економічного розвитку регіонів України за січень-березень 2015 року по оперативним даним станом на 01.05.2015 р.)

Харків - 2015

МЕТОДОЛОГІЯ

ПРОВЕДЕННЯ ЩОМІСЯЧНОГО РОЗРАХУНКУ РЕЙТИНГОВОЇ ОЦІНКИ СОЦІАЛЬНО-ЕКОНОМІЧНОГО РОЗВИТКУ РЕГІОНІВ УКРАЇНИ ЗА ЩОМІСЯЧНИМИ ТА КВАРТАЛЬНИМИ ПОКАЗНИКАМИ ПО ОПЕРАТИВНИМ ДАНИМ ЗА ПЕРІОД

1. Щомісячний розрахунок рейтингової оцінки соціально-економічного розвитку регіонів України проводиться на основі Методичних рекомендацій, які розроблені Експертно-Аналітичною лабораторією Науково-Дослідного Центру Індустріальних проблем розвитку НАН України (далі ЕАЛ НДЦ ІПР НАНУ).
2. Головною метою проведення щомісячного оперативного розрахунку є аналіз поточної ситуації в регіонах для прийняття управлінських рішень та вжиття заходів щодо покращення стану соціально-економічного розвитку регіонів України.
3. Щомісячний розрахунок рейтингової оцінки соціально-економічного розвитку регіонів України є оперативним, тому підсумкова оцінка рейтингів регіонів України, яка використовується органами виконавчої влади, формується тільки в звітах, які щомісячно та щоквартально готуються відповідальними органами виконавчої влади (наприклад Міністерством економічного розвитку та торгівлі України).
4. Показники визначаються щомісячно на основі офіційних даних Державної служби статистики України (далі Держстат), Міністерства економічного розвитку та торгівлі України (далі МЕРТУ), Міністерства Фінансів України (далі МФУ), Державної Казначейської Служби України (далі ДКСУ) і інших органів виконавчої влади, місцевого самоврядування та організацій на початок кожного місяця (станом на 1-3 число місяця з урахуванням перенесення термінів звітності).
5. Враховуючи складність в отриманні оперативних даних, які проводять інші органи виконавчої влади, крім Держстату, МЕРТУ, МФУ, ДКСУ, а також те, що по окремих показниках звітність формується квартално (в тому числі і по Держстату, МЕРТУ, МФУ, ДКСУ), в розрахунок допускаються наступні припущення:
 - по окремих показниках використовуються попередні щомісячні та кварталні дані, які формуються Держстатом, МЕРТУ, МФУ, ДКСУ та іншими відповідальними органами виконавчої влади, місцевого самоврядування та організаціями при проведенні оцінки діяльності регіонів;
 - щомісячний розрахунок рейтингу регіонів України відбувається на основі офіційних даних щомісячних показників Держстату, МЕРТУ, МФУ, ДКСУ та інших відповідальних органів виконавчої влади, місцевого самоврядування та організацій.

6. Протягом року щомісячна оперативна оцінка (наростаючим підсумком) проводиться виходячи з щомісячних та квартальних показників, визначених Методичними рекомендаціями ЕАЛ НДЦ ІПР НАНУ за 8 сферами діяльності по 50 основних показниках:

I. Економічний розвиток (10 показників);

II. Зовнішньоекономічна діяльність (8 показників);

III. Інвестиційна діяльність (6 показників);

IV. Фінанси (5 показників);

V. Споживчий ринок (4 показника);

VI. Населення (5 показників);

VII. Ринок праці (6 показників);

VIII. Житлово-комунальне господарство (6 показників).

7. Рейтингова оцінка проводиться на основі підрахунку відносних відхилень показників кожного регіону від максимальних та мінімальних значень таких показників інших регіонів.

Оцінюються показники, підвищення яких має позитивне значення (стимулятори, наприклад, приріст промислової продукції) та показники, підвищення яких має негативне значення (дестимулятори, наприклад, приріст заборгованості по заробітній платі);

Визначається середнє арифметичне значення суми рейтингових оцінок конкретного регіону за всіма показниками, що характеризують окремий напрям діяльності.

За результатами розрахунків визначається інтегральна рейтингова оцінка як середнє арифметичне значення суми рейтингових оцінок конкретного регіону за усіма напрямками діяльності.

Найкращим вважається регіон, середнє арифметичне значення суми рейтингових оцінок якого має найнижче значення.

**ОПЕРАТИВНИЙ ЩОМІСЯЧНИЙ РОЗРАХУНОК РЕЙТИНГОВОЇ ОЦІНКИ СОЦІАЛЬНО-ЕКОНОМІЧНОГО РОЗВИТКУ РЕГІОНІВ УКРАЇНИ ЗА СІЧЕНЬ-БЕРЕЗЕНЬ 2015 РОКУ
ПО ОПЕРАТИВНИМ ДАНИМ СТАНОМ НА 01.05.2015 р.**

Таблиця 1

Регіони	Загальне місце регіону за усіма сферами соціально-економічного розвитку						
	за 12 місяців 2014 року	за 1 місяць 2015 року	за 2 місяці 2015 року	за 3 місяці 2015 року (<i>поточний рейтинг</i>)	відхилення поточного рейтинга від 12 місяців 2014 року	відхилення поточного рейтинга від 1 місяця 2015 року	відхилення поточного рейтинга від 2 місяців 2015 року
Вінницька	7	10	10	6	↑ 1	↑ 4	↑ 4
Волинська	10	17	15	13	↓ -3	↑ 4	↑ 2
Дніпропетровська	4	2	2	4	0	↓ -2	↓ -2
Донецька	24	24	24	24	0	0	0
Житомирська	17	19	19	20	↓ -3	↓ -1	↓ -1
Закарпатська	6	4	7	8	↓ -2	↓ -4	↓ -1
Запорізька	8	13	9	9	↓ -1	↑ 4	0
Івано-Франківська	3	5	4	2	↑ 1	↑ 3	↑ 2
Київська	2	3	3	3	↓ -1	0	0
Кіровоградська	19	21	21	19	0	↑ 2	↑ 2
Луганська	25	25	25	25	0	0	0
Львівська	9	7	5	7	↑ 2	0	↓ -2
Миколаївська	12	8	11	14	↓ -2	↓ -6	↓ -3
Одеська	5	6	6	5	0	↑ 1	↑ 1
Полтавська	14	12	14	11	↑ 3	↑ 1	↑ 3
Рівненська	13	11	12	15	↓ -2	↓ -4	↓ -3
Сумська	21	20	20	22	↓ -1	↓ -2	↓ -2
Тернопільська	20	18	18	16	↑ 4	↑ 2	↑ 2
Харківська	16	15	16	18	↓ -2	↓ -3	↓ -2
Херсонська	18	22	22	21	↓ -3	↑ 1	↑ 1
Хмельницька	11	14	13	12	↓ -1	↑ 2	↑ 1
Черкаська	22	16	17	17	↑ 5	↓ -1	0
Чернівецька	15	9	8	10	↑ 5	↓ -1	↓ -2
Чернігівська	23	23	23	23	0	0	0
м. Київ	1	1	1	1	0	0	0

Загальне місце регіону за усіма сферами соціально-економічного розвитку за січень-березень 2015 року



**ОПЕРАТИВНИЙ ЩОМІСЯЧНИЙ РОЗРАХУНОК РЕЙТИНГОВОЇ ОЦІНКИ СОЦІАЛЬНО-ЕКОНОМІЧНОГО РОЗВИТКУ РЕГІОНІВ УКРАЇНИ ЗА СІЧЕНЬ-БЕРЕЗЕНЬ 2015 РОКУ
ПО ОПЕРАТИВНИМ ДАНИМ СТАНОМ НА 01.05.2015 р.**

Таблиця 2

Регіони	I. Економічний розвиток (10 показників)							II. Зовнішньоекономічна діяльність (8 показників)					III. Інвестиційна діяльність (6 показників)	
	Загальне місце регіону за сферою							Загальне місце регіону за сферою					Загальне місце регіону за сферою	
	січень- грудень 2014 року	січень 2015 року	січень- лютий 2015 року	січень- березень 2015 року	відхилення поточного рейтинга від 12 місяців 2014 року	відхилення поточного рейтинга від 1 місяця 2015 року	відхилення поточного рейтинга від 2 місяців 2015 року	січень- грудень 2014 року	січень 2015 року	січень- лютий 2015 року	відхилення поточного рейтинга від 12 місяців 2014 року	відхилення поточного рейтинга від 1 місяця 2015 року	січень-грудень 2014 року	
Вінницька	6	5	4	3	↑ 3	↑ 2	↑ 1	8	9	7	↑ 1	↑ 2	14	
Волинська	20	17	9	6	↑ 14	↑ 11	↑ 3	14	10	10	↑ 4	0	12	
Дніпропетровська	2	1	1	1	↑ 1	0	0	5	4	2	↑ 3	↑ 2	3	
Донецька	17	16	24	24	↓ -7	↓ -8	0	4	11	13	↓ -9	↓ -2	22	
Житомирська	14	12	15	15	↓ -1	↓ -3	0	10	14	15	↓ -5	↓ -1	19	
Закарпатська	19	19	18	21	↓ -2	↓ -2	↓ -3	15	17	11	↑ 4	↑ 6	9	
Запорізька	5	4	5	5	0	↓ -1	0	6	6	6	0	0	8	
Івано-Франківська	23	20	20	18	↑ 5	↑ 2	↑ 2	19	21	21	↓ -2	0	2	
Київська	12	6	8	10	↑ 2	↓ -4	↓ -2	21	19	20	↑ 1	↓ -1	4	
Кіровоградська	9	18	16	20	↓ -11	↓ -2	↓ -4	3	5	4	↓ -1	↑ 1	24	
Луганська	25	25	25	25	0	0	0	17	23	25	↓ -8	↓ -2	25	
Львівська	21	15	17	16	↑ 5	↓ -1	↑ 1	12	15	14	↓ -2	↑ 1	7	
Миколаївська	8	7	7	11	↓ -3	↓ -4	↓ -4	2	2	5	↓ -3	↓ -3	17	
Одеська	10	21	23	23	↓ -13	↓ -2	0	7	7	8	↓ -1	↓ -1	10	
Полтавська	3	3	3	4	↓ -1	↓ -1	↓ -1	18	12	16	↑ 2	↓ -4	5	
Рівненська	11	14	11	9	↑ 2	↑ 5	↑ 2	22	18	18	↑ 4	0	13	
Сумська	16	22	21	19	↓ -3	↑ 3	↑ 2	25	24	22	↑ 3	↑ 2	21	
Тернопільська	13	13	10	12	↑ 1	↑ 1	↓ -2	16	8	9	↑ 7	↓ -1	18	
Харківська	15	10	13	14	↑ 1	↓ -4	↓ -1	20	22	23	↓ -3	↓ -1	11	
Херсонська	22	23	22	22	0	↑ 1	0	11	13	12	↓ -1	↑ 1	16	
Хмельницька	7	8	12	8	↓ -1	0	↑ 4	23	25	24	↓ -1	↑ 1	6	
Черкаська	18	9	6	7	↑ 11	↑ 2	↓ -1	24	16	19	↑ 5	↓ -3	23	
Чернівецька	24	24	14	13	↑ 11	↑ 11	↑ 1	9	3	3	↑ 6	0	20	
Чернігівська	4	11	19	17	↓ -13	↓ -6	↑ 2	13	20	17	↓ -4	↑ 3	15	
м. Київ	1	2	2	2	↓ -1	0	0	1	1	1	0	0	1	

ОПЕРАТИВНИЙ ЩОМІСЯЧНИЙ РОЗРАХУНОК РЕЙТИНГОВОЇ ОЦІНКИ СОЦІАЛЬНО-ЕКОНОМІЧНОГО РОЗВИТКУ РЕГІОНІВ УКРАЇНИ ЗА СІЧЕНЬ-БЕРЕЗЕНЬ 2015 РОКУ ПО ОПЕРАТИВНИМ ДАНИМ СТАНОМ НА 01.05.2015 р.

Таблиця 3

Регіони	IV. Фінанси (5 показників)							V. Споживчий ринок (4 показники)						
	Загальне місце регіону за сферою							Загальне місце регіону за сферою						
	січень - грудень 2014 року	січень 2015 року	січень - лютий 2015 року	січень - березень 2015 року	відхилення поточного рейтинга від 12 місяців 2014 року	відхилення поточного рейтинга від 1 місяця 2015 року	відхилення поточного рейтинга від 2 місяців 2015 року	січень - грудень 2014 року	січень 2015 року	січень - лютий 2015 року	січень - березень 2015 року	відхилення поточного рейтинга від 12 місяців 2014 року	відхилення поточного рейтинга від 1 місяця 2015 року	відхилення поточного рейтинга від 2 місяців 2015 року
Вінницька	3	13	11	5	↓ -2	↑ 8	↑ 6	5	9	11	6	↓ -1	↑ 3	↑ 5
Волинська	16	18	13	13	↑ 3	↑ 5	0	19	20	15	21	↓ -2	↓ -1	↓ -6
Дніпропетровська	2	1	1	3	↓ -1	↓ -2	↓ -2	2	3	3	3	↓ -1	0	0
Донецька	24	24	24	24	0	0	0	12	23	23	23	↓ -11	0	0
Житомирська	8	7	8	8	0	↓ -1	0	17	19	19	19	↓ -2	0	0
Закарпатська	7	8	5	2	↑ 5	↑ 6	↑ 3	22	7	24	22	0	↓ -15	↑ 2
Запорізька	6	6	7	10	↓ -4	↓ -4	↓ -3	6	15	8	4	↑ 2	↑ 11	↑ 4
Івано-Франківська	20	19	18	17	↑ 3	↑ 2	↑ 1	13	18	16	13	0	↑ 5	↑ 3
Київська	19	12	19	21	↓ -2	↓ -9	↓ -2	4	14	6	8	↓ -4	↑ 6	↓ -2
Кіровоградська	18	21	21	19	↓ -1	↑ 2	↑ 2	15	16	14	10	↑ 5	↑ 6	↑ 4
Луганська	25	25	25	25	0	0	0	25	25	25	25	0	0	0
Львівська	11	9	10	12	↓ -1	↓ -3	↓ -2	20	11	13	16	↑ 4	↓ -5	↓ -3
Миколаївська	17	17	20	18	↓ -1	↓ -1	↑ 2	16	8	10	11	↑ 5	↓ -3	↓ -1
Одеська	14	16	17	20	↓ -6	↓ -4	↓ -3	14	5	4	7	↑ 7	↓ -2	↓ -3
Полтавська	5	4	4	7	↓ -2	↓ -3	↓ -3	7	13	9	9	↓ -2	↑ 4	0
Рівненська	15	15	16	16	↓ -1	↓ -1	0	24	17	17	20	↑ 4	↓ -3	↓ -3
Сумська	12	14	14	11	↑ 1	↑ 3	↑ 3	18	21	18	17	↑ 1	↑ 4	↑ 1
Тернопільська	23	22	22	22	↑ 1	0	0	21	12	21	14	↑ 7	↓ -2	↑ 7
Харківська	4	2	3	6	↓ -2	↓ -4	↓ -3	3	2	2	2	↑ 1	0	0
Херсонська	21	23	23	23	↓ -2	0	0	8	22	20	15	↓ -7	↑ 7	↑ 5
Хмельницька	9	5	6	4	↑ 5	↑ 1	↑ 2	11	6	5	12	↓ -1	↓ -6	↓ -7
Черкаська	13	11	12	15	↓ -2	↓ -4	↓ -3	10	4	7	5	↑ 5	↓ -1	↑ 2
Чернівецька	22	20	15	14	↑ 8	↑ 6	↑ 1	9	10	12	18	↓ -9	↓ -8	↓ -6
Чернігівська	10	10	9	9	↑ 1	↑ 1	0	23	24	22	24	↓ -1	0	↓ -2
м. Київ	1	3	2	1	0	↑ 2	↑ 1	1	1	1	1	0	0	0

ОПЕРАТИВНИЙ ЩОМІСЯЧНИЙ РОЗРАХУНОК РЕЙТИНГОВОЇ ОЦІНКИ СОЦІАЛЬНО-ЕКОНОМІЧНОГО РОЗВИТКУ РЕГІОНІВ УКРАЇНИ ЗА СІЧЕНЬ-БЕРЕЗЕНЬ 2015 РОКУ ПО ОПЕРАТИВНИМ ДАНИМ СТАНОМ НА 01.05.2015 р.

Таблиця 4

Регіони	VI. Населення (5 показників)					VII. Ринок праці (6 показників)						VIII. Житлово-комунальне господарство (6 показників)							
	Загальне місце регіону за сферою					Загальне місце регіону за сферою						Загальне місце регіону за сферою							
	січень- грудень 2014 року	січень 2015 року	січень- лютий 2015 року	відхилення поточного рейтинга від 12 місяців 2014 року	відхилення поточного рейтинга від 1 місяця 2015 року	січень- грудень 2014 року	січень 2015 року	січень- лютий 2015 року	січень- березень 2015 року	відхилення поточного рейтинга від 12 місяців 2014 року	відхилення поточного рейтинга від 1 місяця 2015 року	відхилення поточного рейтинга від 2 місяців 2015 року	січень- грудень 2014 року	січень 2015 року	січень- лютий 2015 року	січень- березень 2015 року	відхилення поточного рейтинга від 12 місяців 2014 року	відхилення поточного рейтинга від 1 місяця 2015 року	відхилення поточного рейтинга від 2 місяців 2015 року
Вінницька	12	15	18	↓ -6	↓ -3	14	16	15	16	↓ -2	0	↓ -1	6	6	8	6	0	0	↑ 2
Волинська	2	4	2	0	↑ 2	19	24	24	21	↓ -2	↑ 3	↑ 3	9	16	18	15	↓ -6	↑ 1	↑ 3
Дніпропетровська	16	19	19	↓ -3	0	3	3	3	2	↑ 1	↑ 1	↑ 1	22	25	23	23	↓ -1	↑ 2	0
Донецька	24	11	11	↑ 13	0	24	19	22	23	↓ 1	↓ -4	↓ -1	25	24	24	25	0	↓ -1	↓ -1
Житомирська	15	16	23	↓ -8	↓ -7	18	18	19	20	↓ -2	↓ -2	↓ -1	13	14	16	18	↓ -5	↓ -4	↓ -2
Закарпатська	4	3	4	0	↓ -1	8	6	6	8	0	↓ -2	↓ -2	7	10	5	8	↓ -1	↑ 2	↓ -3
Запорізька	14	18	16	↓ -2	↑ 2	2	5	4	4	↓ -2	↑ 1	0	17	20	20	21	↓ -4	↓ -1	↓ -1
Івано-Франківська	5	6	3	↑ 2	↑ 3	9	7	9	7	↑ 2	0	↑ 2	2	3	2	1	↑ 1	↑ 2	↑ 1
Київська	7	10	10	↓ -3	0	7	9	8	6	↑ 1	↑ 3	↑ 2	1	1	1	2	↓ -1	↓ -1	↓ -1
Кіровоградська	22	23	17	↑ 5	↑ 6	21	22	21	22	↓ -1	0	↓ -1	18	19	19	19	↓ -1	0	0
Луганська	21	8	7	↑ 14	↑ 1	25	25	25	25	0	0	0	23	23	25	24	↓ -1	↓ -1	↑ 1
Львівська	9	7	9	0	↓ -2	12	12	11	9	↑ 3	↑ 3	↑ 2	3	4	3	3	0	↑ 1	0
Миколаївська	11	14	14	↓ -3	0	6	4	5	5	↑ 1	↓ -1	0	11	13	14	13	↓ -2	0	↑ 1
Одеська	8	9	8	0	↑ 1	4	2	2	3	↑ 1	↓ -1	↓ -1	5	5	7	7	↓ -2	↓ -2	0
Полтавська	19	20	15	↑ 4	↑ 5	17	20	20	18	↓ -1	↑ 2	↑ 2	16	17	17	17	↓ -1	0	0
Рівненська	3	2	5	↓ -2	↓ -3	20	11	14	15	↑ 5	↓ -4	↓ -1	8	11	13	11	↓ -3	0	↑ 2
Сумська	20	24	24	↓ -4	0	11	17	12	14	↓ -3	↑ 3	↓ -2	14	7	9	12	↑ 2	↓ -5	↓ -3
Тернопільська	10	12	12	↓ -2	0	22	23	23	24	↓ -2	↓ -1	↓ -1	15	15	12	10	↑ 5	↑ 5	↑ 2
Харківська	18	21	22	↓ -4	↓ -1	5	8	7	11	↓ -6	↓ -3	↓ -4	24	22	22	22	↑ 2	0	0
Херсонська	13	13	13	0	0	13	14	18	17	↓ -4	↓ -3	↑ 1	21	21	21	20	↑ 1	↑ 1	↑ 1
Хмельницька	17	17	20	↓ -3	↓ -3	10	10	10	10	0	0	0	4	8	6	4	0	↑ 4	↑ 2
Черкаська	23	22	21	↑ 2	↑ 1	15	15	13	13	↑ 2	↑ 2	0	12	9	11	14	↓ -2	↓ -5	↓ -3
Чернівецька	6	5	6	0	↓ -1	23	13	17	12	↑ 11	↑ 1	↑ 5	10	12	10	5	↑ 5	↑ 7	↑ 5
Чернігівська	25	25	25	0	0	16	21	16	19	↓ -3	↑ 2	↓ -3	20	18	15	16	↑ 4	↑ 2	↓ -1
м. Київ	1	1	1	0	0	1	1	1	1	0	0	0	19	2	4	9	↑ 10	↓ -7	↓ -5

**Моніторинг підготовлено експертно-аналітичною лабораторією
Науково-дослідного центру індустріальних проблем розвитку
Національної академії наук України**

Відповідальний виконавець – Ярошенко І.В. завідувач експертно-аналітичної лабораторії НДЦ ІПР НАНУ, науковий співробітник

Виконавці:

науковий співробітник, кандидат економічних наук Антоненко С. В.

молодший науковий співробітник Семигуліна І.Б.